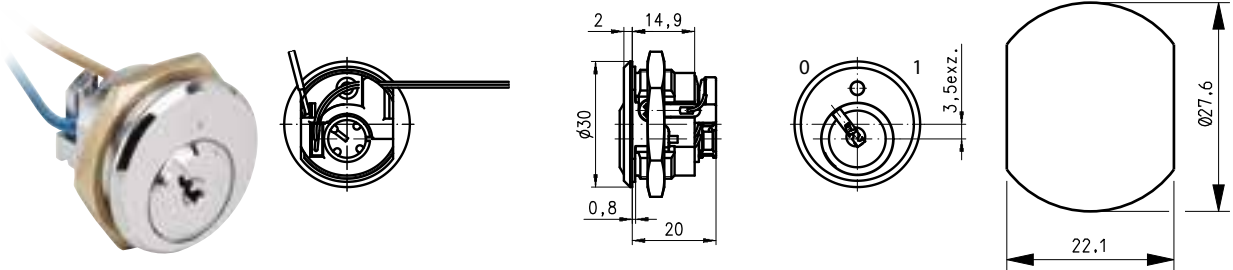


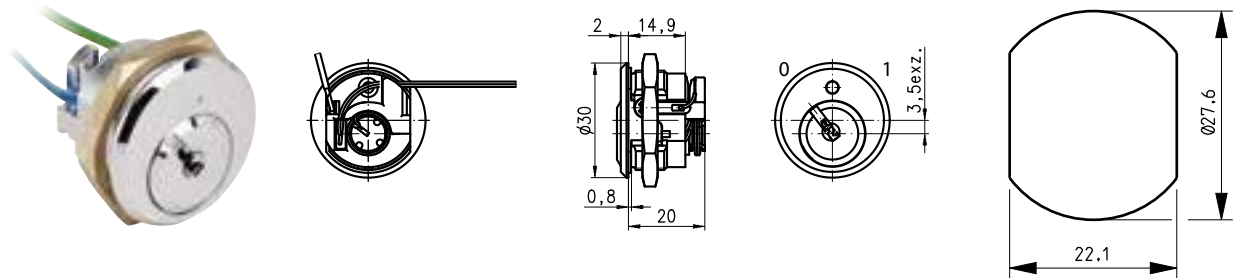
# 39326U1



TYPE TYP	DIRECTION - RICHTUNG		LOCK - ZYLINDER			SWITCH - SCHALTER		KEY - SCHLÜSSEL				ITEM CODE ARTIKELNUMMER
	Rotation Schließweg	Key Extraction Schlüsselabzug	Fixing Montage	Panel Thickness Wandstärke	Body length Einbautiefe	Quantity Anzahl	Type Typ	Series Serie	MK HS	Security Sicherheit	Combinations Schließungen	
393-026U-1	75° Ro / Lc	1		5	20	1	Matsushita AV 404461	2D	X	Wafer	204	393-026U-1-D34-L2-2D

Dimension in mm unless otherwise stated - Alle Maße in mm, sofern nicht anders angegeben

# 39326U2



TYPE TYP	DIRECTION - RICHTUNG		LOCK - ZYLINDER			SWITCH - SCHALTER		KEY - SCHLÜSSEL				ITEM CODE ARTIKELNUMMER
	Rotation Schließweg	Key Extraction Schlüsselabzug	Fixing Montage	Panel Thickness Wandstärke	Body length Einbautiefe	Quantity Anzahl	Type Typ	Series Serie	MK HS	Security Sicherheit	Combinations Schließungen	
393-026U-2	75° Ro / Lc	1		5	20	1	Matsushita AV 404461	2D	X	Wafer	204	393-026U-2-D34-L2-2D

Dimension in mm unless otherwise stated - Alle Maße in mm, sofern nicht anders angegeben

## Configuration



**Finish**  
Färbung  
p.561



**Key**  
Schlüssel  
p.565



**Nut M27x1**  
Mutter M27x1  
p.572

Subject to technical modification without notice - No contractual illustrations - Technische Änderungen vorbehalten - Fotos und Zeichnungen sind nicht bindend